

# CAPITAL

S E M A N A L

EDICIÓN 03

29 DE JUNIO

- 5 DE JULIO

DE 2026

PODER • CIUDAD • GOBIERNO

## EL NUEVO TABLERO POLÍTICO

Morena cambia las reglas del juego, la oposición busca reacomodarse y los gobiernos comienzan a enfrentar el desgaste de gobernar.



### MORENA SIN HERENCIAS

Ariadna Montiel y el veto al nepotismo abren conflictos en Guerrero, San Luis Potosí y otros estados.

PÁGINAS 4-5



### NUEVOS PARTIDOS

El INE autoriza a Somos México y CSP: ¿renovación democrática o mayor fragmentación?

PÁGINAS 6-7



### CIUDAD BAJO PRESIÓN

Gas, obras, lluvias y grillas: los retos que exhiben el desgaste de la CDMX.

PÁGINAS 8-9



### EL CONTRAGOLPE

¿Cómo impactará la irrupción de Somos México en la elección de 2027?

PÁGINA 10

EDITORIAL

# EL PAÍS CAMBIA DE TABLERO

*Las elecciones aún  
están lejos,  
pero la política ya  
empezó a moverse.*

**L**a sucesión adelantada, la fractura de Morena, el nuevo papel del INE y el despertar de la oposición dibujan un escenario distinto al que teníamos hasta ayer.

No se trata de quién ganará la próxima elección. Se trata de quién logrará construir mayoría política, mantener la gobernabilidad y convencer a un electorado cada vez más fragmentado.

El tablero cambió.  
Las reglas también.

“Gobernar ya no consiste en ganar elecciones. Consiste en administrar el desgaste.”



## TEMA CENTRAL

# ¿Más orden o más recaudación?

El acuerdo que permite a más policías aplicar multas en alcaldías desata críticas por falta de transparencia y posibles fines recaudatorios.

POR REDACCIÓN CAPITAL



## LAS DUDAS

¿Quién autorizó el acuerdo?

¿Por qué no hubo anuncio previo?

¿Cuántos policías nuevos podrán infraccionar?

¿Quién supervisará las sanciones?

¿Se destinarán los recursos a seguridad o a recaudación?

■ El acuerdo publicado en la Gaceta Oficial capitalina otorga nuevas facultades a la Policía Auxiliar y a la Policía Bancaria e Industrial para infraccionar en vía pública dentro de las alcaldías.

■ La medida, que entró en vigor sin anuncio previo ni campaña informativa, permite a estos cuerpos —encargados originalmente de tareas de vigilancia específica— levantar infracciones por faltas al Reglamento de Tránsito en las 16 alcaldías.

■ El gobierno capitalino asegura que se trata de una acción para mejorar el orden vial y la seguridad. Sin embargo, ciudadanos, organizaciones y legisladores cuestionan la falta de transparencia, los posibles fines recaudatorios y la ausencia de mecanismos de supervisión claros.

## EN LA MIRA

### EL COSTO POLÍTICO DEL SILENCIO

Las acusaciones de violencia familiar contra el exdirector de Pemex, Víctor Rodríguez Padilla, han sacudido nuevamente a la 4T. Organizaciones y legisladores exigen que se investigue y se actúe sin encubrimientos.

El problema no es el escándalo, es el patrón.



## LA SEMANA, EN SEIS MOVIMIENTOS

**23 JUN**  
Reapertura de la Línea 2 del Metro.

**24 JUN**  
Anuncian modernización de la Línea 3. ¿Negocio?

**25 JUN**  
México avanza a dieciseisavos en el Mundial.

**26 JUN**  
La grilla política se intensifica rumbo a 2027.

**27 JUN**  
Escándalo por agresiones del exdirector de Pemex.

**28 JUN**  
Marcha del Orgullo Gay en la CDMX.

## LA DECISIÓN

La dirigencia de Morena anunció la prohibición del nepotismo electoral a partir de 2027. La medida, aprobada por el Consejo Nacional, busca evitar que familiares directos de gobernantes compitan por cargos de elección popular.

La decisión obliga a una reorganización territorial de fondo. En al menos cinco estados, los acuerdos locales quedan en suspenso y los grupos internos se preparan para disputar el control.

El nuevo reglamento también establece límites a la reelección y a la concentración de cargos. Morena intenta institucionalizarse; pero en el proceso, abre la puerta a su primera gran confrontación interna.

El movimiento que llegó al poder prometiendo unidad enfrenta ahora su prueba más difícil: administrar el conflicto sin perder el control del proyecto.

Porque por primera vez, Morena no compite contra la oposición. Compite consigo mismo.

## MAPA DE TENSIONES

Cinco estados en el centro del reacomodo.

SONORA

ZACATECAS

GUERRERO

SAN LUIS POTOSÍ

VERACRUZ

## TEMA CENTRAL

# EL PARTIDO ENTRA EN SU PRIMERA GUERRA CIVIL

El fin del nepotismo abre la disputa por el poder rumbo a 2027.

“ Por primera vez, Morena debe administrar un conflicto interno y no una elección.”

## LOS FOCOS ROJOS

## GUERRERO

Félix Salgado rompe con la línea

## SAN LUIS POTOSÍ

El Verde presiona por conservar el control

## ESTADOS

Comienzan los registros

## LOS SOPLONES

El factor que nadie controla.

Una investigación del *New York Times* reveló que políticos y empresarios mexicanos han colaborado con agencias estadounidenses para proporcionar información sensible sobre funcionarios, incluidos miembros del crimen organizado.

El reportaje, basado en documentos y entrevistas, señala que estas colaboraciones se han intensificado en los últimos años en el marco de acuerdos de seguridad.

En el oficialismo, el tema genera incomodidad y desconfianza. No sólo por el contenido de las versiones, sino por el costo político que representa en un momento de alta exposición.

## TRES FRENTES



Crisis interna



Presión internacional



Reacomodo territorial



# LA CIUDAD EN MODO MUNDIAL

Mientras el gobierno organiza la fiesta, la ciudad sigue exhibiendo sus viejas grietas.

POR ALBERTO CUENCA

Mientras la Ciudad de México se prepara para mostrarse ante el mundo como sede del Mundial de 2026, la administración capitalina acelera obras, despliega operativos y multiplica anuncios. La narrativa oficial habla de modernización. La calle, en cambio, sigue recordando que los problemas de siempre no desaparecen por decreto.

La reapertura parcial de la Línea 2 del Metro dejó más preguntas que aplausos. Apenas unos días después comenzó el movimiento para licitar la rehabilitación de la Línea 3, un proceso que ha despertado cuestionamientos por sus cambios de calendario y por el mecanismo de adjudicación que se perfila. Mientras tanto, la movilidad cotidiana continúa dependiendo de una infraestructura que lleva años operando al límite.

La misma lógica aparece en el Centro Histórico. Para el partido de México se decretó ley seca, se desplegaron 56 mil policías y se reforzaron los operativos de vigilancia. Incluso nuevos cuerpos policiales comenzaron a aplicar infracciones de tránsito en alcaldías como Cuauhtémoc, ampliando facultades que han generado críticas por la falta de información pública sobre su implementación.

El Mundial ha servido como argumento para acelerar decisiones administrativas y justificar medidas extraordinarias. Sin embargo, conflictos como el campamento de Cuba 11 o las denuncias por incumplimientos en la red de gas natural de la colonia Juárez recuerdan que la ciudad sigue cargando problemas estructurales que no caben en la narrativa de una sede mundialista.

La pregunta ya no es si la capital estará lista para recibir al mundo. La verdadera incógnita es qué ciudad quedará cuando termine la fiesta.



## METRO

### La Línea 2 volvió... pero no completa.

Brugada presentó la reapertura como el cierre de una etapa. Sin embargo, cuatro estaciones continúan cerradas mientras comienzan los movimientos para licitar la rehabilitación de la Línea 3, entre cambios de calendario y cuestionamientos por la adjudicación.



## SEGURIDAD

### 56 mil policías para el Mundial.

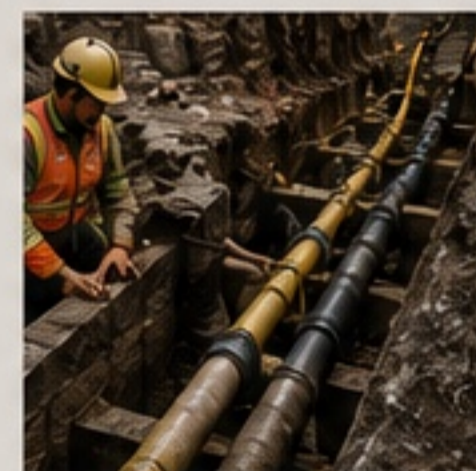
El operativo más grande del año coincide con nuevas atribuciones para cuerpos auxiliares capaces de levantar infracciones de tránsito en varias alcaldías. El debate pasó de la seguridad a la transparencia.



## CENTRO HISTÓRICO

### La ciudad bajo vigilancia.

Ley seca, operativos, campamentos vigilados y nuevas restricciones. La administración apuesta por controlar riesgos antes de la llegada masiva de visitantes.



## SERVICIOS

### Las deudas siguen abiertas.

Mientras avanzan los preparativos internacionales, vecinos de la colonia Juárez denuncian incumplimientos relacionados con infraestructura de gas natural. La modernización convive con rezagos cotidianos.

## EL EFECTO MUNDIAL



Ley seca en el Centro por el partido de México vs. Chequia.



56 mil policías desplegados para los festejos y eventos del Mundial.



La Policía participará con un carro alegórico en la Marcha del Orgullo LGBTTTIQ+.



## CONFLICTOS QUE NO DESAPARECEN

El campamento de inquilinos de Cuba 11 siguió bajo vigilancia. La disputa por vivienda digna permanece, aunque el foco público esté puesto en el Mundial.

## ¿EN QUÉ ESTÁ LA CIUDAD?



LÍNEA 2

Reabierta parcialmente



LÍNEA 3

Licitación en ajustes



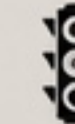
MUNDIAL 2026

Operativo permanente



SEGURIDAD

56 mil elementos



TRÁNSITO

Nuevos agentes infraccionando



CENTRO HISTÓRICO

Vigilancia reforzada

# CONTRAGOLPE

LA COLUMNA DE  
LUIS EDUARDO VELÁZQUEZ

## EL TABLERO CAMBIÓ

La autorización de dos nuevos partidos no modifica por sí sola el equilibrio político. Pero sí inaugura una competencia distinta rumbo a 2027. El sistema de partidos mexicano entra en una nueva etapa.

**E**l registro de nuevas fuerzas políticas marca el inicio de una nueva etapa del sistema de partidos mexicano. Durante casi ocho años, Morena ocupó el espacio de movimiento dominante mientras PRI y PAN sobrevivían gracias a alianzas electorales que no lograron reconstruir una identidad común. Hoy ese equilibrio comienza a moverse.

El caso más relevante es el de Somos México. Más que un partido tradicional, representa el intento por transformar en estructura política la movilización ciudadana que protagonizó la llamada Marea Rosa. Si consigue convertir esa energía social en organización territorial, podría disputar buena parte del electorado urbano que durante décadas respaldó al PAN e incluso atraer sectores del PRI que todavía conservan presencia regional.

La consecuencia sería profunda: el viejo eje opositor dejaría de estar representado por partidos históricos y comenzaría una reorganización semejante a la que vivió la izquierda cuando Morena absorbió buena parte del PRD.

Pero existe otro escenario. Si PRI, PAN y el nuevo partido deciden competir entre sí antes que construir una estrategia común, la oposición podría fragmentarse todavía más. Esa dispersión favorecería directamente a Morena, que seguiría siendo la única fuerza con estructura nacional consolidada.

La elección de 2027 comenzará mucho antes de que arranquen las campañas. Comenzó el día en que cambió el mapa.



**LUIS EDUARDO VELÁZQUEZ**

Analista político

En cualquiera de los casos, el actor que enfrenta el mayor desafío es Movimiento Ciudadano. Durante años ocupó el espacio de quienes no se identificaban ni con Morena ni con la oposición tradicional. La aparición de un nuevo partido con vocación ciudadana podría disputarle justamente ese electorado.

Morena tampoco puede asumir que el escenario le favorece automáticamente. La fuerza electoral construida desde 2018 sigue siendo dominante, pero por primera vez enfrenta la posibilidad de competir contra un movimiento nacido fuera de sus propias filas y con capacidad para articular un discurso alternativo.

### ¿QUÉ ESTÁ REALMENTE EN JUEGO?

#### ESCENARIO A

#### LA OPOSICIÓN SE REORGANIZA

- Somos México absorbe parte del voto panista.
- PRI pierde peso.
- Nace un nuevo polo opositor.
- Morena enfrenta una competencia más estructurada.

#### ESCENARIO B

#### LA OPOSICIÓN SE DIVIDE

- PAN compite solo.
- PRI compite solo.
- Somos México fragmenta el voto.
- Movimiento Ciudadano disputa el mismo electorado.
- Morena resulta beneficiada por la fragmentación.

VS.

“ La elección de 2027 empezó antes de la campaña. Empezó cuando cambió el sistema de partidos. ”

# CAPITAL

SEMANAL

INFORMACIÓN PARA ENTENDER EL PODER.



## CAPITAL DIGITAL

Noticias de última hora.  
Cobertura política.  
Video.



## CÍRCULO POLÍTICO

Análisis.  
Entrevistas.  
Debate.



## REDES SOCIALES

- @Capital\_MX
- Capital CDMX
- Capital CDMX
- Capital CDMX
- Capital CDMX



## NEWSLETTER

Recíbelo  
cada mañana.



“

Las noticias explican el día.  
**El análisis** explica el poder.

TAMBIÉN EN  
NUESTROS PRODUCTOS



## CAPITAL TV

Análisis y entrevistas  
en El Heraldo TV.  
Lunes a viernes.

Canal 8.1



## CÍRCULO POLÍTICO

El análisis profundo  
de la política.  
Todos los miércoles.

YouTube



## PODCAST CAPITAL

Dondequiera que estés,  
escucha el análisis  
que te acompaña.

Todos los episodios.



## CAPITAL DIGITAL

Cobertura, opinión  
y análisis todos los días.

capital-cdmx.org